



Singel



Zicht vanaf Stationsplein



Zicht vanaf stationsstraat richting Schouwburg



Zicht vanuit Leeuwenbrug/Stationsplein



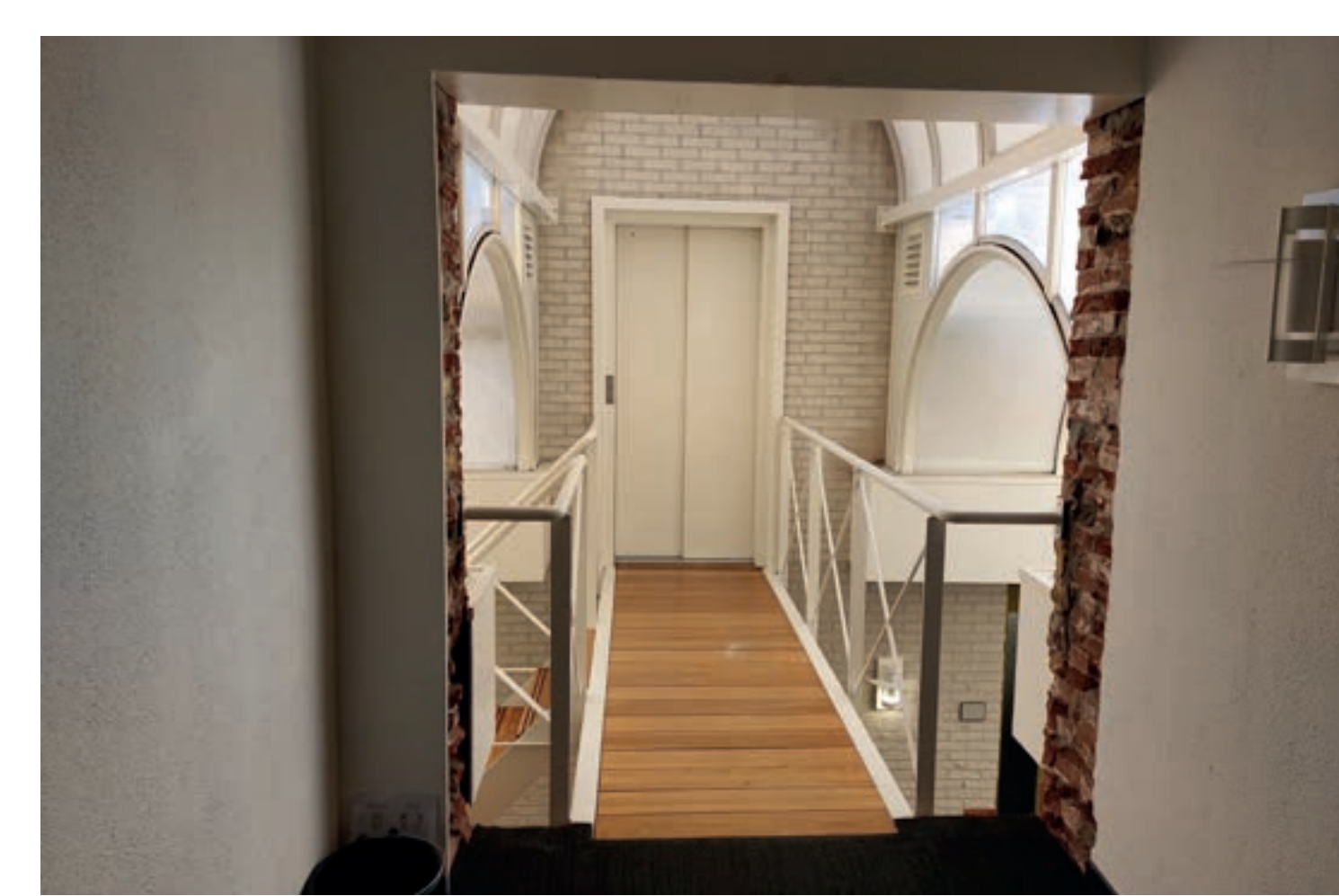
Kweekschool



Moderne ingreep om de relatie tussen binnen en buiten te herstellen



De aanbouw is voor de originele gevel geplaatst en verdwijnt



Doorvoer op de verdieping. Hier is ruimte voor een nieuwe ingreep

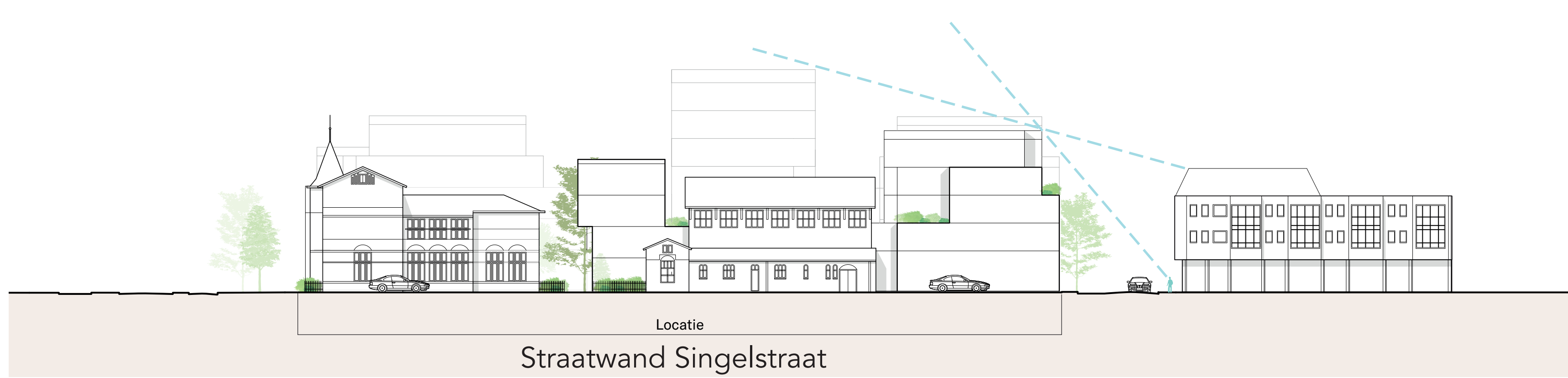


Aanzicht vanaf Singel en station

Singelstraat



Zicht op de hoek Brinkpootstraat en Singelstraat (nieuwbouw Gebouw D), richting Singel en station.



Straatwand Singelstraat



Voorbeelden mogelijke architectuur gebouw C: Nieuwbouw afleesbaar



Voorbeelden mogelijke architectuur gebouw C: Eigentijdse laag

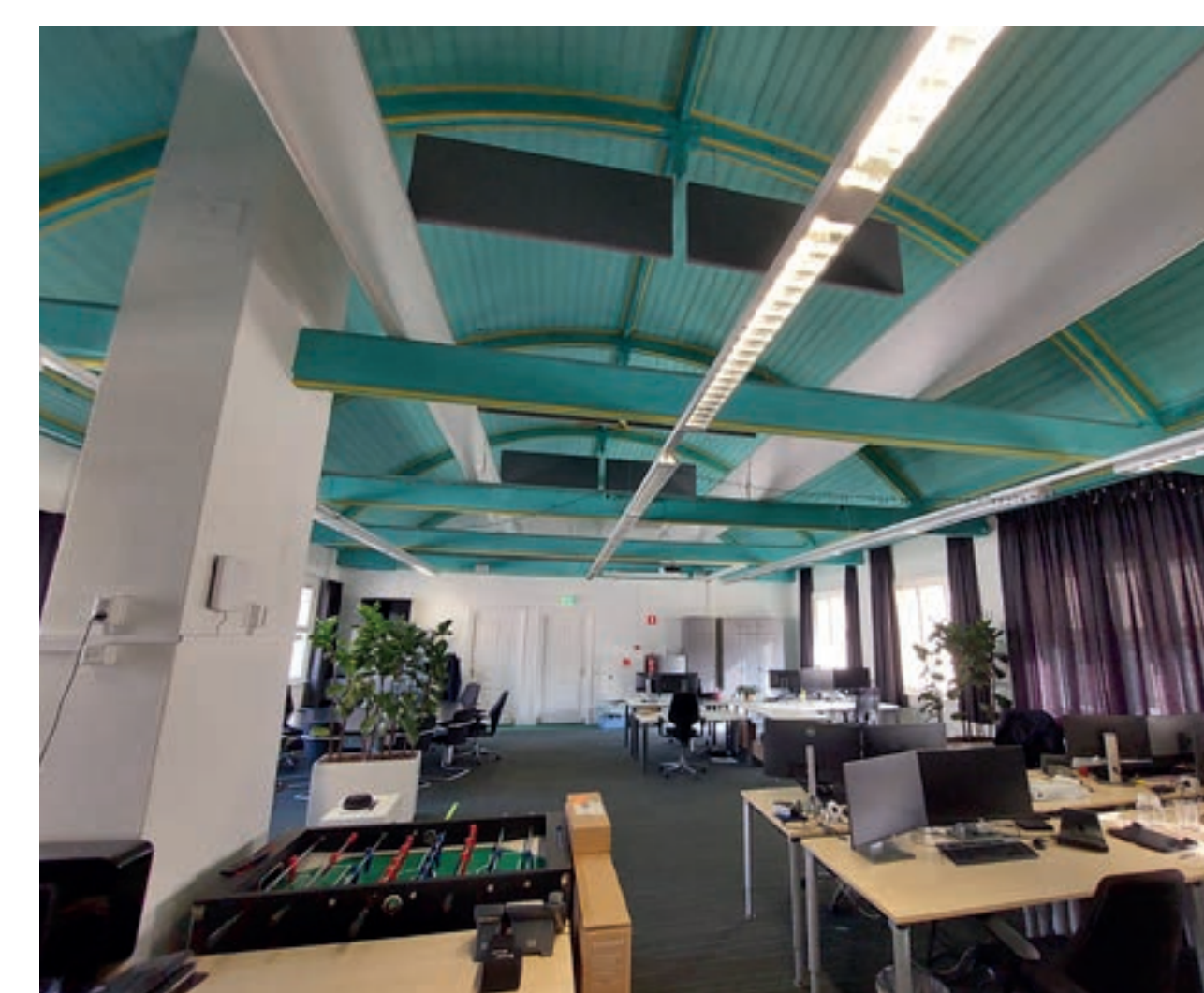
De Gymzaal en een deel van het entreegebouw worden herbested. Aan de Singelstraat wordt de gevel gerenoveerd. Aan de tuinzijde wordt de nieuwere aanbouw verwijderd. De gevel is hier aangetast. Er is hier ruimte voor een ingreep waarmee de relatie tussen binnen en buiten wordt versterkt. Tevens is er ruimte om ter plaatse van het entreegebouw een nieuw volume (gebouw C) toe te voegen dat de binnentuin omkadert.



Gymzaal en het entreegebouw.



De aanbouw voor de gevel van de Gymzaal zal worden weggehaald, zodat de historische gevel weer zichtbaar wordt vanuit de binnentuin.



Open ruimtes Gymzaal en verdieping leesbaar houden. Mooie dakconstructie op de verdieping zichtbaar houden.



Gymzaal vanuit de binnentuin

In het interieur wordt de ruimtelijkheid behouden (niet verhoeken) waardoor de voormalige Gymzaal leesbaar blijft.